

钙	碳酸钙	《碳酸钙(包括轻和碳酸钙)》	所 人群	(计)	—			补充钙
	醋酸钙	《醋酸钙(酸钙)》	岁 上人群		—			
	氯化钙	《氯化钙》	所 人群		—			
	柠檬酸钙	《柠檬酸钙》	所 人群		—			
	葡萄糖酸钙	《葡萄糖酸钙》	所 人群		—			
	乳酸钙	《乳酸钙》	岁 上人群		—			
	磷酸氢钙	《磷酸氢钙》	所 人群		成人			
	磷酸二氢钙	《磷酸二氢钙》	岁 上人群		妇			
	磷酸三钙	《磷酸三钙》	所 人群					
	硫酸钙	《硫酸钙》	所 人群					
	乳酸钙	《 乳酸钙》	所 人群					
	甘 磷酸钙	国 典《甘 磷酸钙》	岁 上人群					
	柠檬酸苹果酸钙	《柠檬酸苹果酸钙》	岁 上人群					
	酪蛋白磷酸钙	酪蛋白磷酸： 《食品安全国家标准 食品强化剂 酪蛋白磷酸》 钙：符合所 的化合物标	所选钙的化合物确定。 酪蛋白磷酸钙比例为					

镁	碳酸镁	《碳酸镁》	所 人群	(计)	—	成人 妇	补充镁
	硫酸镁	《硫酸镁》	所 人群		—		
	化镁	括 《 化镁 (包 和轻)》	所 人群		—		
	氯化镁	《氯化镁》	所 人群		—		
	苏糖酸镁	卫生计生委公告 年 第 号 《 》	所 人群		乳母		
	葡萄糖酸镁	《葡萄糖酸镁》	所 人群				
	磷酸氢二钾	《磷酸氢二 钾》	所 人群		—		
钾	磷酸二氢钾	《磷酸二氢 钾》	所 人群	—	(计)	成人 妇	补充钾
	氯化钾	《氯化钾》	所 人群	—			
	柠檬酸钾	《柠檬酸钾》	所 人群	—			
	碳酸钾	《碳酸钾》	岁 上人群	乳母			
	葡萄糖酸钾	《葡萄糖酸钾》	所 人群				

锰

铁	葡萄糖酸亚铁	《葡萄糖酸亚铁》	所 人群	() 计,)	—			补充铁
	富马酸亚铁	《富马酸亚铁》 国 典《富马酸亚铁》	所 人群		—			
	硫酸亚铁	《硫酸亚铁》	所 人群		—			
	乳酸亚铁	《乳酸亚铁》	岁 上人群		—			
	酸亚铁	国家 品标 《 酸亚铁》 《 酸亚铁》	岁 上人群		成人			
	焦磷酸铁	《焦磷酸铁》	所 人群		妇			
	柠檬酸铁	《柠檬酸铁》	所 人群		乳母			
	柠檬酸亚铁 钠	国家卫生健康委 会公 告 年第 号	所 人群					
	氯化高铁血 红素	《氯化高铁血 红素》	所 人群					
锌	硫酸锌	《硫酸锌》	所 人群	() 计,)	—			补充锌
	柠檬酸锌	《柠檬酸锌》 国 典《 酸锌》	所 人群		—			
	柠檬酸锌 (三水)	卫生计生委公告 年 第 号 《柠檬酸锌》	所 人群		—			
	葡萄糖酸锌	《葡萄糖酸锌》	所 人群		—			

	化锌	《化锌》	所 人群		成人			
					妇			
	乳酸锌	《乳酸锌》	所 人群		乳母			
	酸锌	《酸锌》	所 人群					
氯化锌	《氯化锌》	所 人群						
硒	亚硒酸钠	《亚硒酸钠》	所 人群	(计,)	—			补充硒
	富硒酵母	国家 品标	岁 上人群		—			
		《硒酵母》 《富硒酵母》			—			
	硒 甲基 硒代半 氨酸	《 硒 甲基 硒代半 氨酸》	岁 上人群		—			
					成人			
	硒化卡拉胶	《硒化卡拉胶》	岁 上人群		妇			
硒蛋白	《硒蛋白》	岁 上人群	乳母					
铜	硫酸铜	《硫酸铜》	所 人群	(计,)	—			补充铜
					—			
					—			
	葡萄糖酸铜	《葡萄糖酸铜》	所 人群		—			
					成人			
					妇			
					乳母			

维生素	醋酸视黄	《维生素》 《醋酸视黄 (醋酸维生素)》	所 人群	维生素 (视黄 醇计,)	—			补充维 生素
					—			
	酸视黄	《 酸视黄 (酸维生素)》	所 人群		—			
	胡萝 卜 素	《 胡萝卜素》	所 人群		—			
		《 胡萝卜素 (发酵法)》			成人			
		卫生计生委 年第 号公告			妇			
			乳母					
维生素	维生素	《维生素 (麦 角钙化醇)》	所 人群	维生素 (麦角 钙化醇 计)	—			补充维 生素
				—				
				—				
				—				
维生素	维生素	《胆钙化醇(维 生素)》 国 典《维生素》	所 人群	维生素 (胆钙 化醇 计)	—			补充维 生素
				成人				
				妇				
				乳母				
维生素	盐酸硫胺素	《维生素 (盐酸硫 胺素)》	所 人群	维生素 (硫胺 素计,)	—			补充维 生素
					—			
					—			
	硝酸硫胺素	国 典《硝酸硫胺》 《硝酸硫胺素》	所 人群		—			
					成人			
					妇			
			乳母					

维生素	核黄素	《维生素 (核黄素)》	所 人群	维生素 (核黄素计,)	—			补充维生素
					—			
					—			
					—			
	核黄素 磷酸钠	《核黄素 磷酸钠》	所 人群		—			
					成人			
					妇			
					乳母			
维生素	盐酸 哆醇	《维生素 (盐酸 哆醇)》	所 人群	维生素 (盐酸 哆醇计,)	—			补充维生素
					—			
					—			
					—			
					成人			
					妇			
					乳母			
					维生素	氰 胺	《氰 胺》 国 典《维生素 》	
—								
—								
—								
成人								
妇								
乳母								

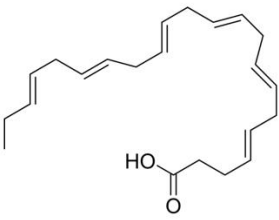
烟酸(尼克酸)	烟酸	《烟酸》	所 人群	烟酸 (烟酸计,)	—			补充烟酸
					—			
					—			
					—			
					—			
					成人			
					妇			
	乳母							
	烟胺	《烟胺》 国典《烟胺》	所 人群	烟胺 (烟胺计,)	—			
					—			
					—			
					—			
					—			
					成人			
妇								
乳母								
酸	酸	《酸》	所 人群	酸 (酸计,)	—			补充酸
					—			
					—			
					—			
					—			
					成人			
					妇			
					乳母			

生物素	生物素	国家 品标 《 生物素》 《 生物素》	所 人群	生物素 (生物 素计,)	—			补充生 物素
					—			
					—			
					—			
					—			
					成人			
					妇			
					乳母			
胆碱	酒石酸胆碱	《酒石酸氢胆 碱》 国家 品标 《 酒石酸胆碱》	所 人群	胆碱 胆 碱计,	—			补充胆 碱
					—			
					—			
					—			
					—			
					成人			
					妇			
	氯化胆碱	《氯化胆碱》	所 人群		乳母			
维生素	抗坏血酸	《维生素 (抗 坏血酸)》	所 人群	维生素 (抗 坏血酸 计,)	—			补充维 生素
					—			
	抗坏血酸 钠	《抗坏血酸钠》	所 人群		—			
					—			
	抗坏血酸 钙	《抗坏血酸钙》	所 人群		—			
					成人			

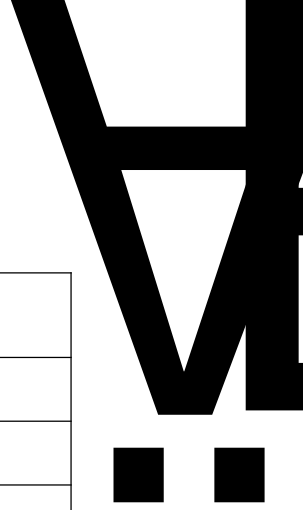
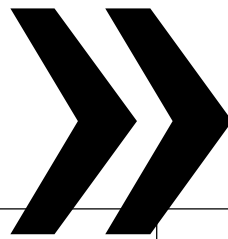
	抗坏血酸 酸	《抗坏血酸 酸》	岁 上人群		妇			
					乳母			
维生素	维生素	国 典《维生素》	所 人群	维生素 (物 甲 计,)	—			补充维 生素
					—			
					—			
					—			
					成人			
					妇			
	维生素 (发酵法)	卫生计生委公告 年 第 号	所 人群	维生素 (七烯 甲 计,)	乳母			
维生素 (合成法)	国家卫生健康委公告 年第 号							
泛酸	泛酸钙	《 泛酸钙》 国 典《泛酸钙》	所 人群	泛酸 (泛酸计,)	—			补充泛 酸
					—			
					—			
					—			
					—			
					成人			
					妇			
	乳母							
泛酸钠	《 泛酸钠》	所 人群						

	生 酚		所 人群			
	醋酸 生 酚	《维生素 》	所 人群			
维生素	酸生 酚		所 人群	维生素 (生 酚计,)		补充维 生素
	醋 酸生 酚	《维生素 (醋酸生 酚)》	所 人群		成人	
	生 酚	《维生素 (生 酚)》	所 人群		妇	
	维生素 酸钙	《维生素 酸钙》	岁 上人群		乳母	
		《 胡萝卜素》	成人		成人	
β 胡萝 卜素	β 胡萝 卜素	《 胡萝卜素 (发酵法)》	成人	胡萝 卜素 ()	成人	补充 胡萝 卜素
		《天然胡萝 卜素》	成人		成人	
		卫生计生委 年第 号公告	成人		成人	
二十二 碳六烯 酸()	二十二碳六 烯酸	料技术 求 见附件	成人	(甘 三		

标 据：当标 更替时参考 新标 内容



I



5818	43581.05Tf	